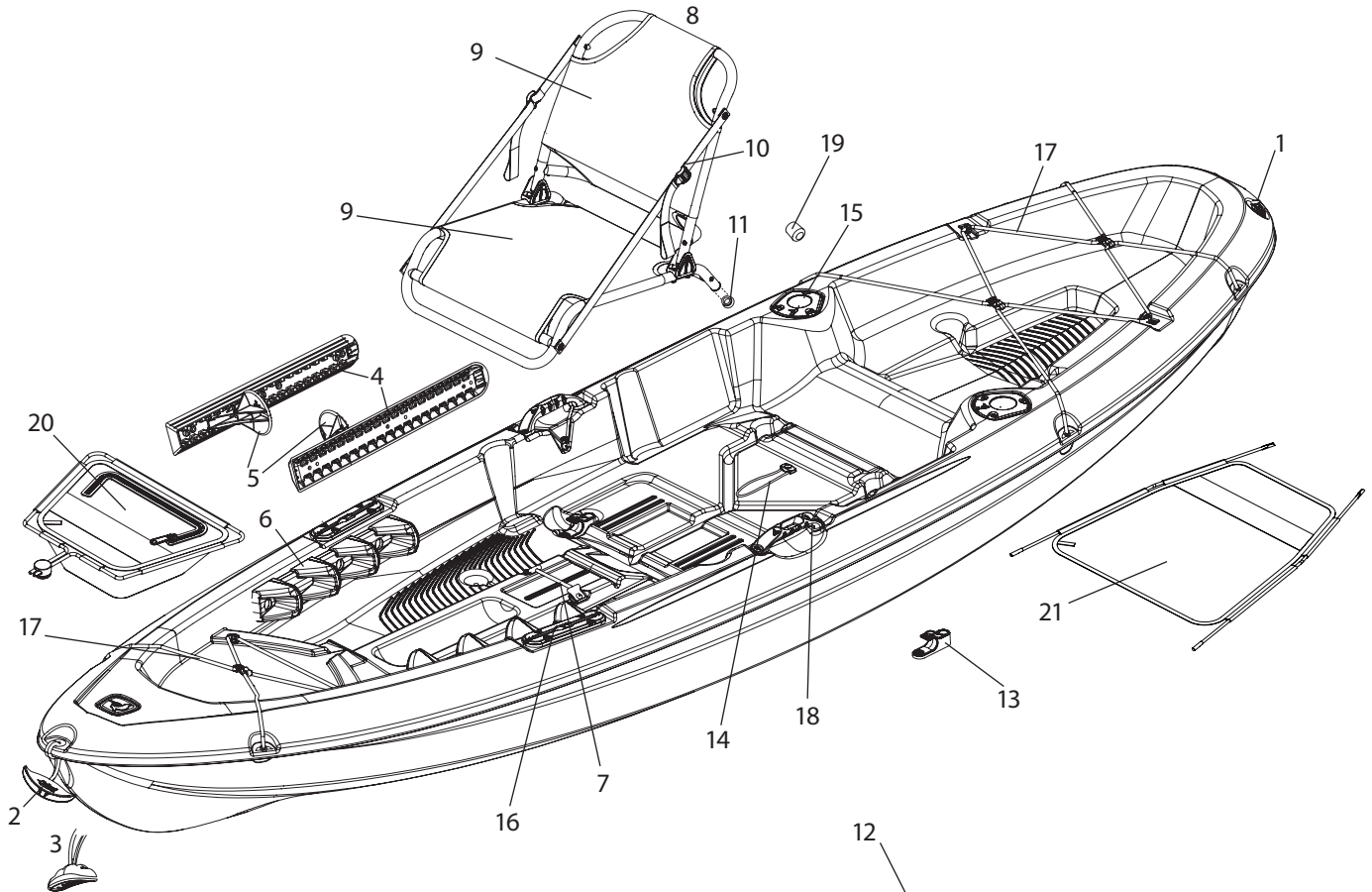






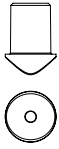
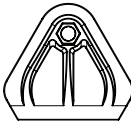


10 ft (3.05 m) SIT-ON-TOP KAYAKS KAYAKS À COCKPIT OUVERT DE 3,05 m (10 pi)



ERGOCAST XP™ Hardware Kit - Ensemble de quincaillerie ERGOCAST XP™

<p>Acorn lock nut / Écrou autobloquant M6</p>  <p>6X</p>	<p>Screw / Vis Pan Head Phillips M6 x 30 mm</p>  <p>4X</p>	<p>Screw / Vis Pan Head Phillips M6 x 35 mm</p>  <p>2X</p>	<p>Pan head thread-forming screw for plastic / Vis autoformeuse à tête cylindrique pour plastique M6 x 45 mm</p>  <p>4X</p>	<p>Pan head Phillips sheet metal screw / Vis à tête à tête cylindrique Phillips M2.9 x 9.5 mm</p>  <p>4X</p>	<p>Seat spacer / Rondelle d'espacement</p>  <p>2X</p>	<p>Junction tube / Tube de jonction CT1922-1</p>  <p>2X</p>	<p>Ergo360 & Ergocast fork / Fourche Ergo360 et Ergocast</p>  <p>2X</p>
---	---	---	--	---	--	--	--

NOTE:
Not all models are equipped with the parts listed above.
All accessories are branded Pelican and designed to fit perfectly on your Pelican kayak. For any additional information contact customer service at 1 888 669-6960 or write to us at support@confluenceoutdoor.com.

NOTE :
Certains modèles ne sont pas équipés des pièces ci-dessus.
Tous les accessoires sont de marque Pelican et ont été conçus pour s'adapter parfaitement à votre kayak Pelican. Pour toutes informations additionnelles contactez le service à la clientèle au 1 888 669-6960 ou écrivez-nous à support@confluenceoutdoor.com.

REPLACEMENT PARTS LIST • LISTE DES PIÈCES DE REMPLACEMENT

- | | |
|--|---|
| <p>1. 1/2 in. (1.27 cm) drain plug •
Bouchon de drain de 1,27 cm (1/2 po)
PS1275</p> | <p>13. ERGOCOAST XP™ lock seat • Loquet ERGOCOAST XP^{MC}
PS1329</p> |
| <p>2. Standard carrying handles •
Poignées de transport standard
PS1584 PS1669
Yellow Green Black
Citrine Noir</p> | <p>14. 13.5 in. (34.3 cm) bungee cord with cable tie down •
Cordage élastique avec attache câble de 34,3 cm (13,5 po)
PS3007
Black
Noir</p> |
| <p>3. Ergonomic T-handles • Poignées de transport en T
PS1573 PS1473 PS1547
Bright Orange Electric Blue Yellow Green
Orange vif Bleu électrique Citrine</p> | <p>15. Flush mount rod holder • Porte-canne encastré
PS1611 PS0649-3-00
Bright Orange Black
Orange vif Noir</p> |
| <p>4. Adjustable footrests • Appui-pieds ajustables
PS0540-2</p> | <p>16. 4 in. (10.2 cm) rigging track •
Rail de gréement de 10,2 cm (4 po)
PS3047 PS3114-00
Installation avec 8 vis Installation avec 6 vis
Installation with 8 screws Installation with 6 screws</p> |
| <p>5. Footrests • Appui-pieds
PS1082</p> | <p>17. 38 in. (96.5 cm) bungee cords with plastic clip •
Cordages élastiques avec attache plastique de 96,5 cm (38 po)
PS3008
Bright orange
Orange vif</p> |
| <p>6. Non-adjustable molded footrests •
Appui-pieds moulés non-ajustables
PS1759</p> | <p>18. Side rigid carrying handle with bungee •
Poignée de transport latérale rigide avec élastique
PS3002</p> |
| <p>7. 3.75 in. (9.5 cm) bungee cords with strap •
Cordages élastiques avec strap de 9,5 cm (3,75 po)
PS3004
Bright orange
Orange vif</p> | <p>19. Set of 2 tube frame end caps •
Ensemble de 2 embouts pour cadre tubulaire
PS3196</p> |
| <p>8. ERGOCOAST XP™ portable seat • Banc portatif ERGOCOAST XP^{MC}
PS3001</p> | <p>20. Ripstop front bag with black bungee cord •
Sac avant « ripstop » avec cordage élastique noir
PS3229-00</p> |
| <p>9. ERGOCOAST XP™ Seat cover for portable seat •
Housse pour banc portatif ERGOCOAST XP^{MC}
PS3005</p> | <p>21. Ripstop tank well cover with black bungee cord •
Couvre rangement arrière « ripstop » avec cordage élastique noir
PS3259-00</p> |
| <p>10. ERGOCOAST™ Straps • Courroies d'ajustement ERGOCOAST^{MC}
PS1896</p> | |
| <p>11. ERGOCOAST™ end-caps •
Embouts tube de la structure du banc ERGOCOAST^{MC}
PS1885</p> | |
| <p>12. ERGOCOAST™ hardware kit •
Ensemble de quincaillerie ERGOCOAST^{MC}
PS3015</p> | |