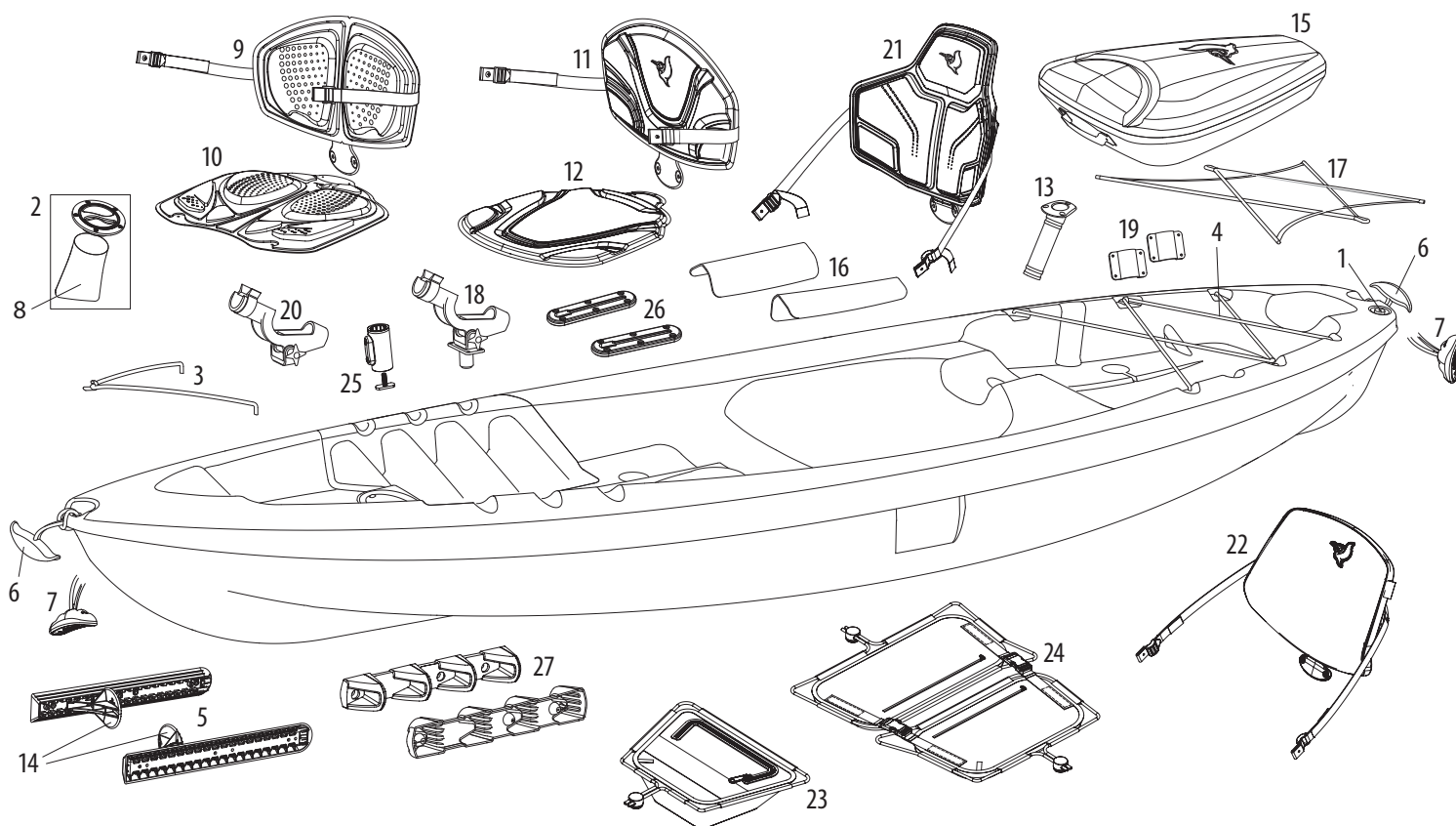


# 10 ft (3.05 m) SIT-ON-TOP KAYAKS

## KAYAKS À COCKPIT OUVERT DE 3,05 m (10 pi)

**NOTE:**

**Not all models are equipped with the parts listed above.**

All accessories are branded Pelican and designed to fit perfectly on your Pelican kayak. For any additional information contact customer service at 1 888 669-6960 or write to us at [support@confluenceoutdoor.com](mailto:support@confluenceoutdoor.com).

**NOTE :**

**Certains modèles ne sont pas équipés des pièces ci-dessus.**

Tous les accessoires sont de marque Pelican et ont été conçus pour s'adapter parfaitement à votre kayak Pelican. Pour toutes informations additionnelles contactez le service à la clientèle au 1 888 669-6960 ou écrivez-nous à [support@confluenceoutdoor.com](mailto:support@confluenceoutdoor.com).

### REPLACEMENT PARTS LIST • LISTE DES PIÈCES DE REMPLACEMENT

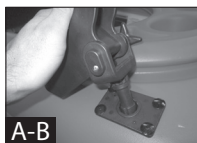
- |  |  |
|--|--|
| <p>1. 1/2 in. (1.27 cm) drain plug •<br/>Bouchon de drain de 1,27 cm (1/2 po)<br/><b>PS1275</b></p> <p>2. 4 in. (10 cm) day hatch with storage bag •<br/>Compartiment de 10 cm (4 po) avec sac de rangement<br/><b>PS1421</b></p> <p>3. 17 in. (43 cm) bungee cord •<br/>Cordage élastique de 43 cm (17 po)<br/><b>PS1695</b>   <b>PS1694</b>   <b>PS1696</b>   <b>PS1714</b><br/>Bright orange   Electric blue   Yellow green   Black<br/>Orange vif   Bleu électrique   Citrine   Noir</p> <p>4. 40 in. (102 cm) bungee cords •<br/>Cordages élastiques de 102 cm (40 po)<br/><b>PS1673</b>   <b>PS1661</b>   <b>PS1352</b>   <b>PS1700</b><br/>Bright orange   Electric blue   Yellow green   Black<br/>Orange vif   Bleu électrique   Citrine   Noir</p> | <p>5. Adjustable footrests • Appui-pieds ajustables<br/><b>PS0540-2</b></p> <p>6. Carrying handles - Standard • Poignées de transport standards<br/><b>PS1584</b>   <b>PS1669</b><br/>Yellow green   Black<br/>Citrine   Noir</p> <p>7. Carrying handles - T • Poignées de transport en T<br/><b>PS1573</b>   <b>PS1473</b>   <b>PS1547</b><br/>Bright orange   Electric blue   Yellow green<br/>Orange vif   Bleu électrique   Citrine</p> <p>8. Storage bag • Sac de rangement<br/><b>PS1246</b></p> <p>9. ERGOFIT G2™ backrest • Dossier ERGOFIT G2™<br/><b>PS1769-1-00</b><br/>Black and white<br/>Noir et blanc</p> |
|--|--|

CONTINUED ON BACK • SUITE AU VERSO

## REPLACEMENT PARTS LIST • LISTE DES PIÈCES DE REMPLACEMENT (CONTINUED • SUITE)

- |   |   |
|---|---|
| <p>10. ERGOFIT G2™ seat for sit-on-top •<br/>Coussin d'assise ERGOFIT G2™ pour cockpit ouvert</p> <p><b>PS1739</b>   <b>PS1740</b>   <b>PS1740-1-00</b><br/>Bright orange   Electric blue   Black<br/>Orange vif   Bleu électrique   Noir</p> | <p>18. Swivel rod holder • Porte-canne pivotant<br/><b>PS3081-00</b></p>  |
| <p>11. ERGOFORM™ backrest medium • Dossier ERGOFORM™ médium<br/><b>PS1562</b><br/>Black and white<br/>Noir et blanc</p>   | <p>20. Swivel fishing rod holder • Support canne à pêche pivot<br/><b>PS1262</b></p>  |
| <p>12. ERGOFORM™ seat • Coussin d'assise ERGOFORM™<br/><b>PS1860</b><br/>Black<br/>Noir</p>   | <p>21. ERGOLOUNGE™ backrest • Dossier ERGOLOUNGE™<br/><b>PS1940</b><br/>Black and white<br/>Noir et blanc</p>   |
| <p>13. Flush-mount rod holder • Porte-canne encastré<br/><b>PS1611</b>   <b>PS0649-3-00</b><br/>Bright orange   Black<br/>Orange vif   Noir</p>   | <p>22. ERGOBREEZE™ backrest • Dossier ERGOBREEZE™<br/><b>PS3191-00</b>   <b>PS3264-00</b><br/>4-hole bracket   2-hole bracket<br/>Support 4 trous   Support 2 trous</p> |
| <p>14. Footrests • Appui-pieds<br/><b>PS1082</b></p>  | <p>23. Ripstop front bag with black bungee cord •<br/>Sac avant « ripstop » avec cordage élastique noir<br/><b>PS3229-00</b></p>  |
| <p>15. Hard shell removable storage compartment EXOPOD 24 L •<br/>Compartment de rangement rigide et amovible EXOPOD 24 L<br/><b>PS1626</b></p>   | <p>24. Ripstop double rear bag with black bungee cord •<br/>Sac arrière double « ripstop » avec cordage élastique noir<br/><b>PS3231-00</b></p>                         |
| <p>16. Knee pads • Appui-genoux<br/><b>PS1715</b>   <b>PS1812</b><br/>Grey   Dark grey<br/>Gris   Gris foncé</p>  | <p>25. Adapter for rigging rail • Adaptateur pour rail de gréement<br/><b>PS3266-00</b></p>   |
| <p>17. Mesh deck cover • Filet extensible<br/><b>PS1730</b>   <b>PS1807</b><br/>Bright orange   Black and white<br/>Orange vif   Noir et blanc</p>  | <p>26. 4 in. (10.2 cm) rigging tracks • Rail de gréement de 10,2 cm (4 po)<br/><b>PS3114-00</b></p>   |
|   | <p>27. Non adjustable molded footrests •<br/>Appui-pieds moulés non-ajustable<br/><b>PS1759</b></p>   |

## ASSEMBLY INSTRUCTIONS • INSTRUCTIONS D'ASSEMBLAGE



### HOW CAN YOU INSTALL AND SET-UP THE SWIVEL ROD HOLDER?

- A) Insert the rod holder on the base, align the slot with the groove and slide it through.
- B) Lift up the rod holder and turn it around its axis to the desired position.
- C) To change its angle, loosen the assembly screw and adjust the rod holder to the desired angle.
- D) Secure the fishing rod with the locking ring located at the top of the rod holder.

### COMMENT POUVEZ-VOUS INSTALLER LE PORTE CANNE PIVOTANT ?

- A) Insérez le porte-canne sur la base, alignez la fente avec la rainure et faites-la glisser.
- B) Soulevez le porte-canne et tournez-le autour de son axe jusqu'à la position désirée.
- C) Pour changer l'angle du porte-canne, dévissez la vis d'assemblage, tournez le porte-canne à la position désirée et revissez la vis.
- D) Fixez la canne à pêche avec la bague de verrouillage située en haut du porte-canne.